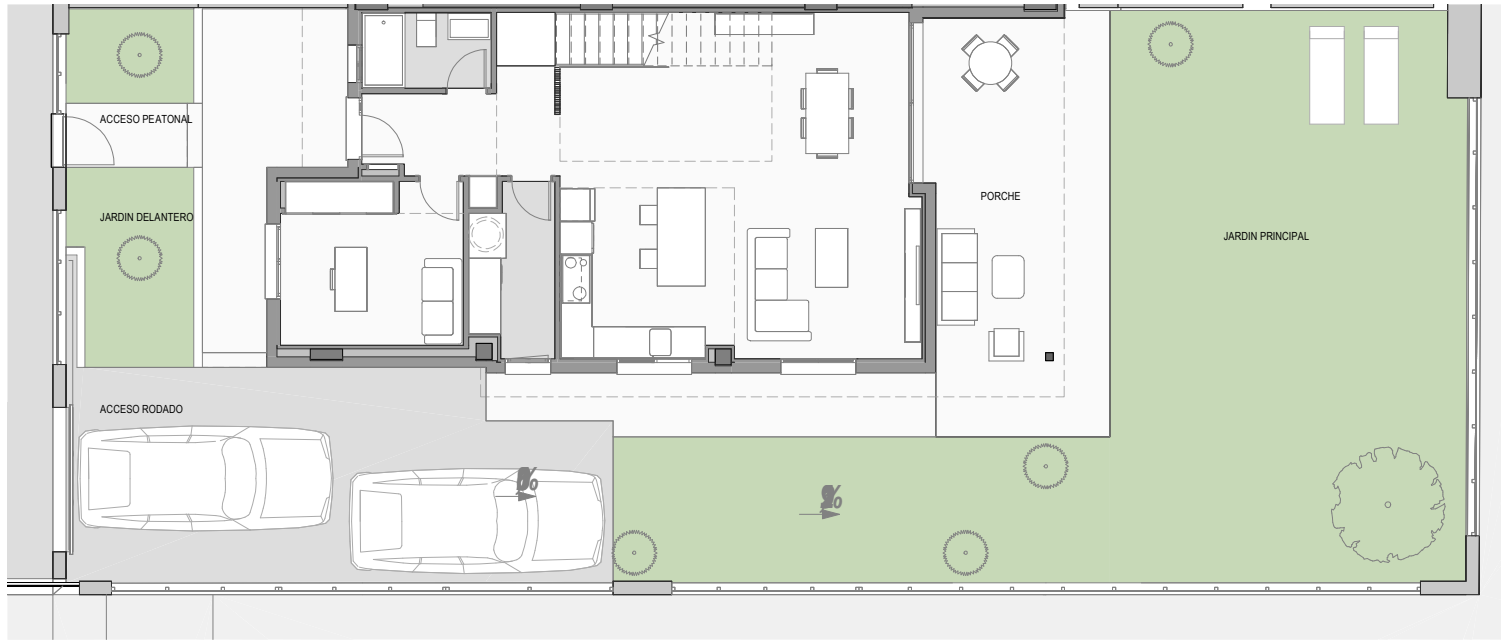


EMPLAZAMIENTO



V13	V14	V15	V16	V17	V18	V19	V20	V21	V22	V23	V24	V25	V26	V27
D	B	B'	D'	C	C'	D	Ba	Da	C	C'	D	B	B'	D'
A	V3		V6	Aa		A	V9		V12	Aa				
Ba	V2		V5	Ba		Ba	V8		V11	Ba				
Aa	V1		V4	A		Aa	V7		V10	Aa				



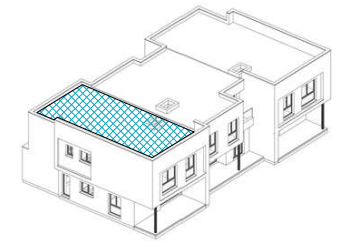
CUADRO DE SUPERFICIES

TOTAL SUP. ÚTIL VIVIENDA	160,69 m <sup>2</sup>
TOTAL SUP. CONSTRUIDA VIVIENDA INCL. ZZCC	193,69 m <sup>2</sup>
Jardín delantero	63,69 m <sup>2</sup>
Jardín principal	130,86 m <sup>2</sup>
<b>TOTAL JARDÍN</b>	<b>194,55 m<sup>2</sup></b>
<b>SUPERFICIE DE PARCELA</b>	<b>294,98 m<sup>2</sup></b>

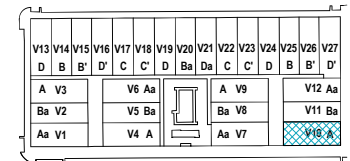
Parcela Nº 10 - Tipo A

1 m 2 m 3 m 4 m 5 m

La información aquí contenida puede ser modificada durante el transcurso de la ejecución de la obra por exigencias técnicas o jurídicas, sin que ello implique menoscabo en el nivel global de calidades. El mobiliario, incluido el de cocina y lavadero, se refleja a efectos meramente decorativos, sin que se incluya en la oferta. Los peldaños de acceso a la vivienda y salidas a patios, puede alterarse en función de la rasante de las calles y corresponde a la D.F. fijar el criterio.



**EMPLAZAMIENTO**



**CUADRO DE SUPERFICIES**

<b>Planta Baja</b>	
Vestibulo - Distribuidor	7,52 m <sup>2</sup>
Salón - Comedor - Cocina	43,14 m <sup>2</sup>
Despacho	10,44 m <sup>2</sup>
Aseo	3,36 m <sup>2</sup>
Lavadero - Almacenaje	4,69 m <sup>2</sup>
<b>Total sup. útil Interior P. Baja</b>	<b>69,15 m<sup>2</sup></b>

<b>Planta Primera</b>	
Distribuidor	11,10 m <sup>2</sup>
Dormitorio Principal - Vestidor	20,90 m <sup>2</sup>
Dormitorio 2	11,97 m <sup>2</sup>
Dormitorio 3	10,75 m <sup>2</sup>
Dormitorio 4	9,93 m <sup>2</sup>
Baño Principal	5,18 m <sup>2</sup>
Baño 2	5,04 m <sup>2</sup>
<b>Total sup. útil Interior P. Primera</b>	<b>74,87 m<sup>2</sup></b>
<b>TOTAL SUP. UTIL INTERIOR VIVIENDA</b>	<b>144,02 m<sup>2</sup></b>

<b>Planta Baja</b>	
Entrada	-
Porche	16,67 m <sup>2</sup>
<b>Total sup. útil Exterior P. Baja</b>	<b>16,67 m<sup>2</sup></b>

<b>Planta Primera</b>	
Terraza	-
<b>Total sup. útil Exterior P. Primera</b>	<b>0,00 m<sup>2</sup></b>
<b>TOTAL SUP. UTIL EXTERIOR VIVIENDA</b>	<b>16,67 m<sup>2</sup></b>

<b>TOTAL SUP. UTIL VIVIENDA</b>	<b>160,69 m<sup>2</sup></b>
<b>TOTAL SUP. CONSTRUIDA VIVIENDA INCL. ZZCC</b>	<b>193,69 m<sup>2</sup></b>

<b>Según Decreto BOJA 218/2005</b>	
Total Sup. Útil	152,36 m <sup>2</sup>
Total Sup. Construida incl. ZZCC	184,05 m <sup>2</sup>

Jardín delantero	63,69 m <sup>2</sup>
Jardín principal	130,86 m <sup>2</sup>
<b>TOTAL JARDIN</b>	<b>194,55 m<sup>2</sup></b>

<b>SUPERFICIE DE PARCELA</b>	<b>294,98 m<sup>2</sup></b>
------------------------------	-----------------------------

**Vivienda Nº 10 - Tipo A**



La información aquí contenida puede ser modificada durante el transcurso de la ejecución de la obra por exigencias técnicas o jurídicas, sin que ello implique menoscabo en el nivel global de calidades. El mobiliario, incluido el de cocina y lavadero, se refleja a efectos meramente decorativos, sin que se incluya en la oferta. Los peldaños de acceso a la vivienda y salidas a patios, puede alterarse en función de la rasante de las calles y corresponde a la D.F. fijar el criterio.